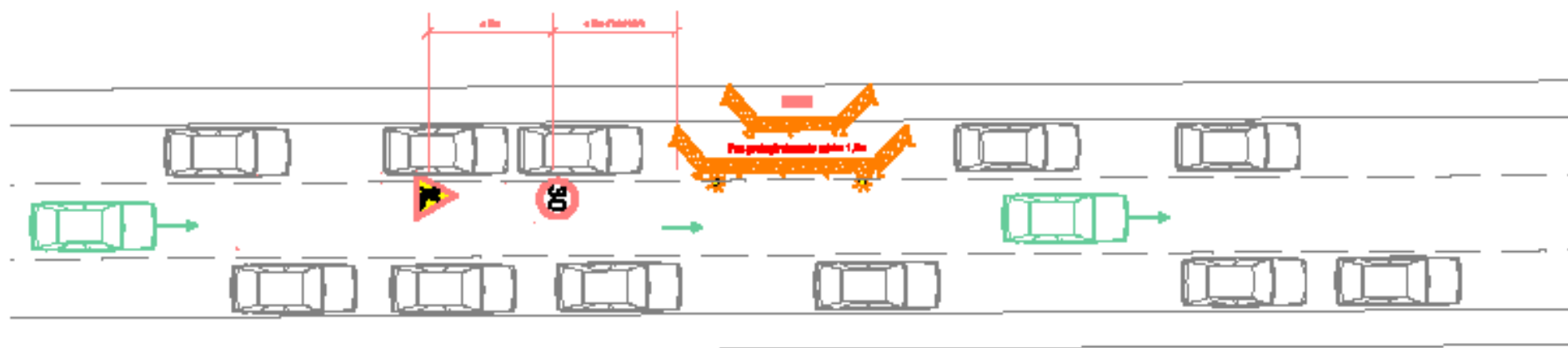


ANNEX 4

PLA DE MOBILITAT

En aquest annex s'inclouen uns croquis amb la senyalització necessària per a l'execució de diferents tipologies d'obres habituals a la Via Pública. A més de les característiques tècniques de la senyalització d'obres.

1. Cala en vorera amb desviament de vianants i sense afectació a la mobilitat rodada.
2. Cala en vorera amb desviament de vianants i amb afectació a la mobilitat rodada.
3. Canalització en vorera amb desviament de vianants i amb afectació a la mobilitat rodada.
4. Canalització en paral·lel per calçada en vial d'un únic sentit, amb afectació a la mobilitat rodada
5. Canalització en paral·lel per calçada en vial de dos sentits, amb afectació a la mobilitat rodada.
6. Creuament de carrer en 2 fases en carrers de sentit únic
7. Creuament de carrer en 2 fases en carrers de doble sentit (amb senyalistes)
8. Creuament de carrer en 2 fases en carrers de doble sentit (semaforitzat)
9. Característiques tècniques de la senyalització d'obres



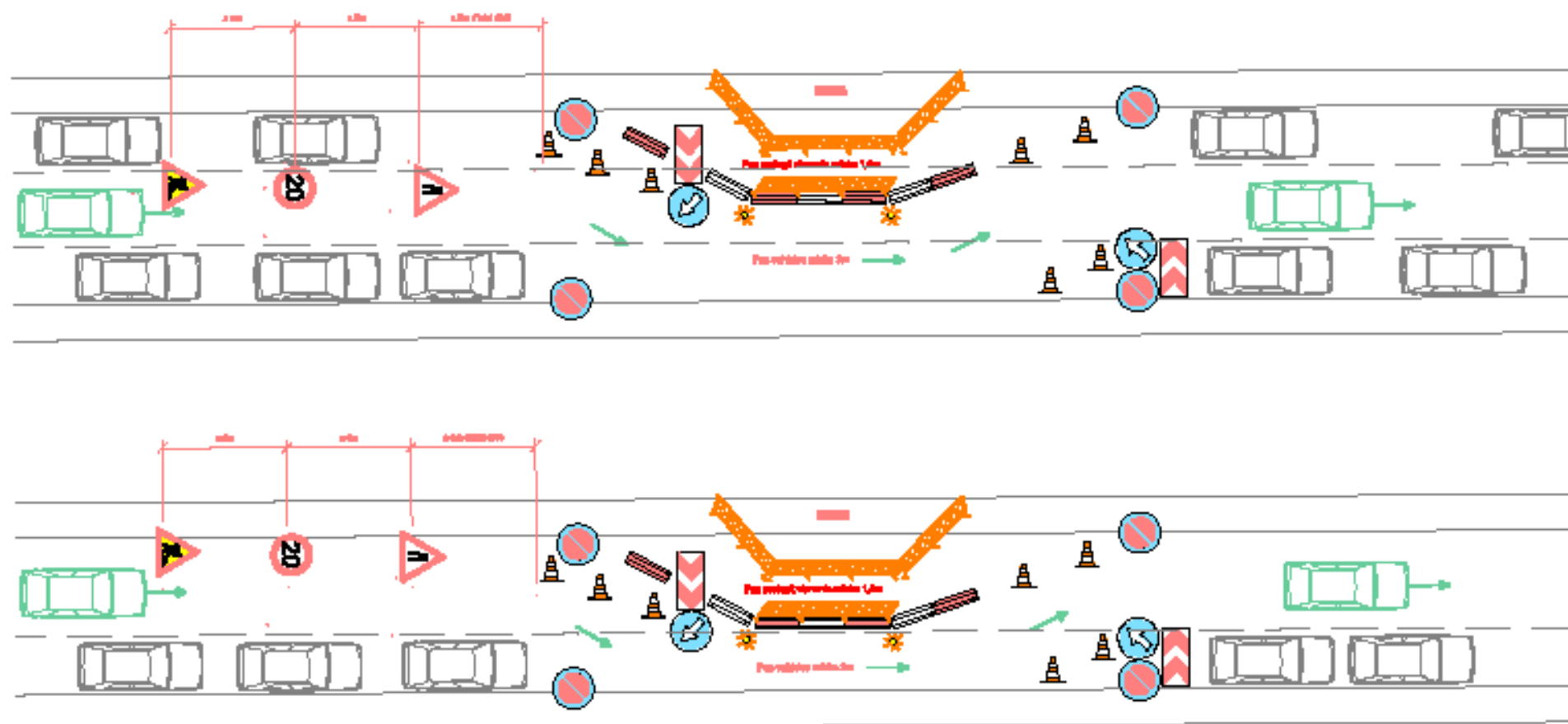
APUNTS DE MOBILITAT EN OBRES

Ordinança municipal reguladora de la intervenció administrativa sobre les obres, instal·lacions i serveis en el domini públic.

01. Calea en vorera amb desplaçament de vianants i sense afectació a la mobilitat rodada.

ATENCIÓ

Es fa èmfasi en la organització i protecció de la qualitat dels espais, per tant el nombre d'usuaris necessàries caldrà determinar-ho en el pla de seguretat i salut o en el pla d'obra.



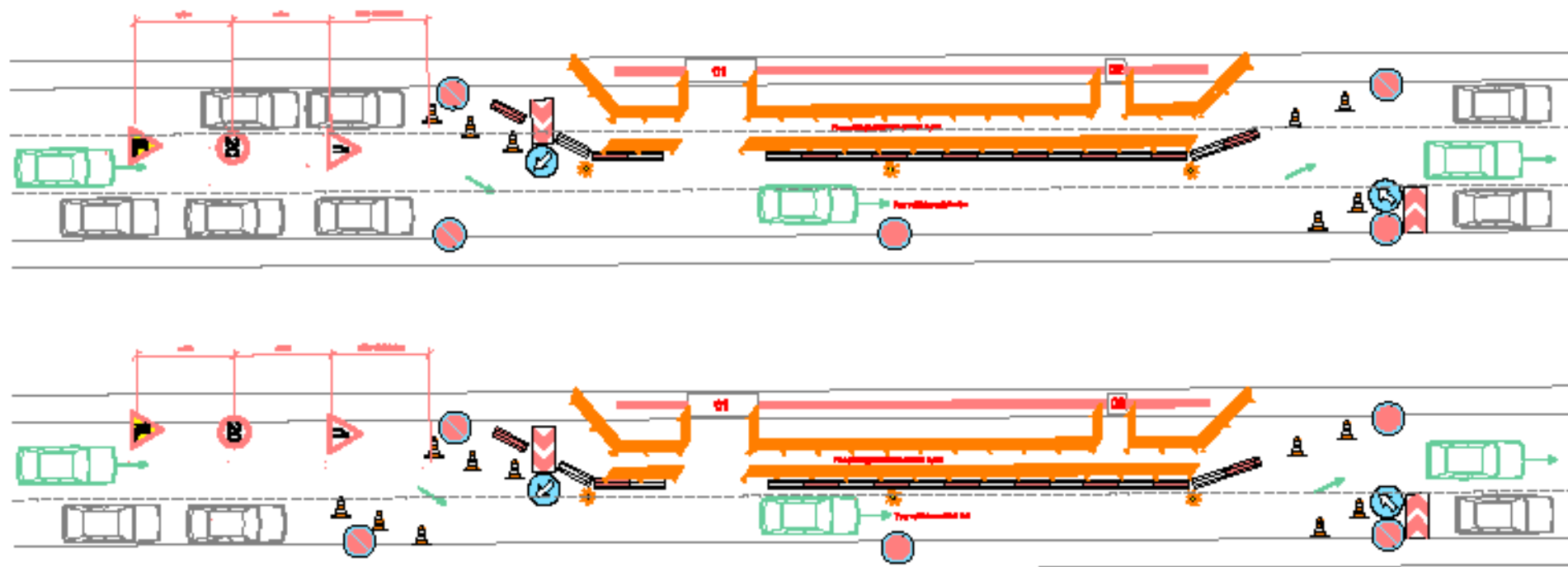
APUNTS DE MOBILITAT EN OBRES

Ordinança municipal reguladora de la intervenció administrativa sobre les obres, instal·lacions i serveis en el domini públic.

02. Calçada en vorera amb desviament de vianants i amb afectació a la mobilitat rodada.

ATENCIÓ III

Es fa èmfasi en la organització i protecció que cal fer fora d'horaris, per tant el nombre d'afectes necessàries caldrà determinar-ho en el pla de seguretat i salut o a peu d'obra.



01 | 02 Permissió per a vehicles i elements a tiradors i treballs

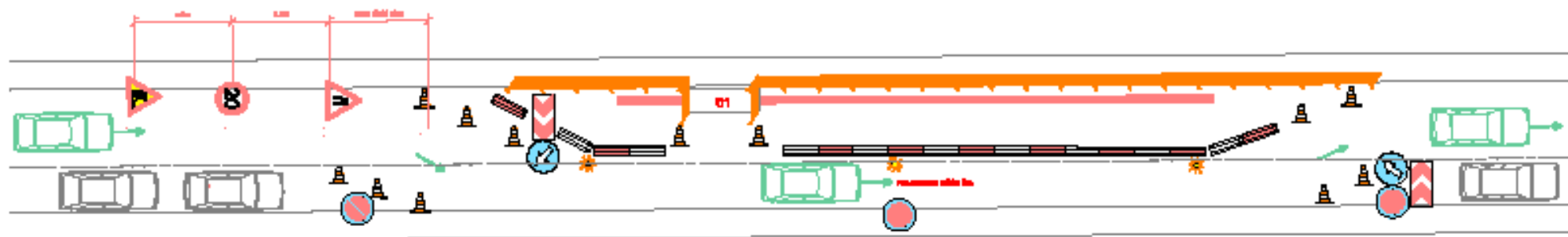
APUNTS DE MOBILITAT EN OBRES

Ordre municipal reguladora de la intervenció administrativa sobre les obres, treballs i serveis en el domini públic.

03. Canalització en vorera amb desviament de vianants i amb afectació a la mobilitat rodada.

ATENCIÓ

Es fa atenció de canalització i protecció amb guàrdia fira d'excels, per tant el nombre d'afets necessària caldrà determinar-ho en el pla de seguretat i salut o e seu d'obra.



01. Pas per a vehicles a través i sense

APUNTS DE MOBILITAT EN OBRES

Ordinança municipal reguladora de la intervenció administrativa sobre les obres, instal·lacions i serveis en el domini públic.

04. Canalització en paral·lel per calçada en vial d'un únic sentit, amb afectació a la mobilitat rodada.

ATENCIÓ:

Elle elements de seguretat i protecció són guanyats fora d'horaris, per tant el nombre d'afectes necessàries caldrà determinar-ho en el pla de seguretat i salut o a peu d'obra.



01 Peu per a vehicles a Dreta i Esquerra

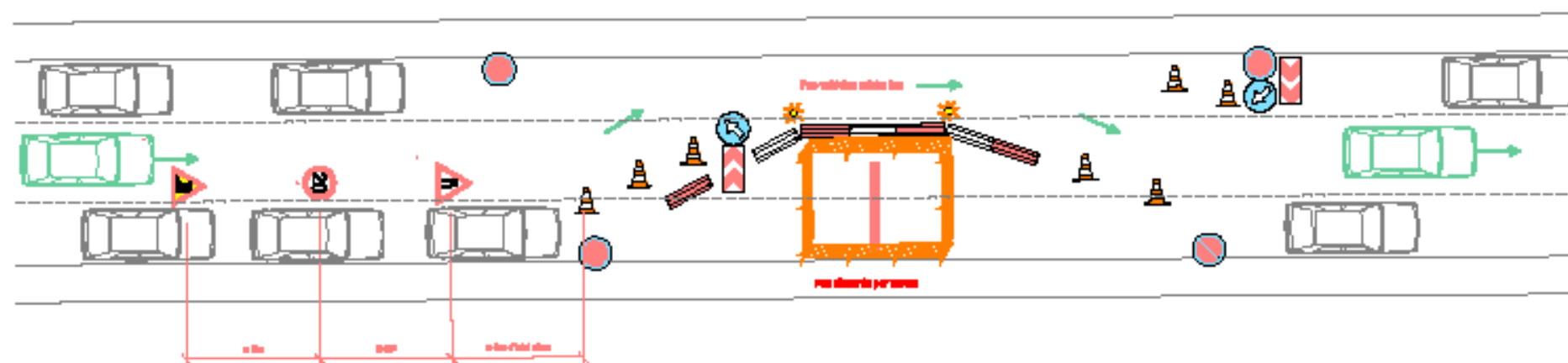
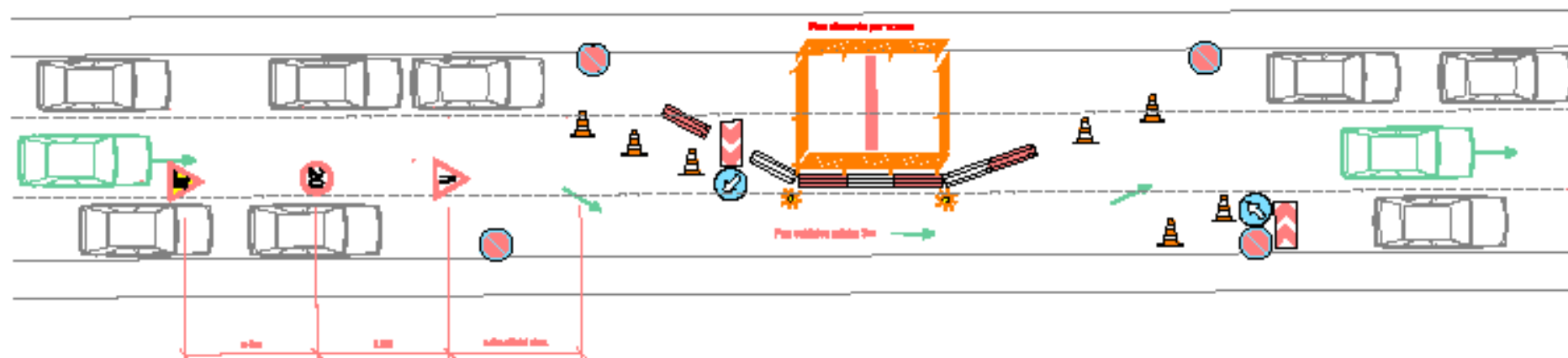
APUNTS DE MOBILITAT EN OBRES

Ordinança municipal reguladora de la intervenció administrativa sobre les obres, instal·lacions i serveis en el domini públic.

05. Canalització en paral·lel per calçada en vies de dos sentits, amb afectació a la mobilitat rodada.

ATENCIÓ

En el cas de canalització i protecció s'ha de garantir l'espai d'accesos, per tant el nombre d'aforts necessaris caldrà determinar-ho en el pla de seguretat i neteja o peu d'obra.



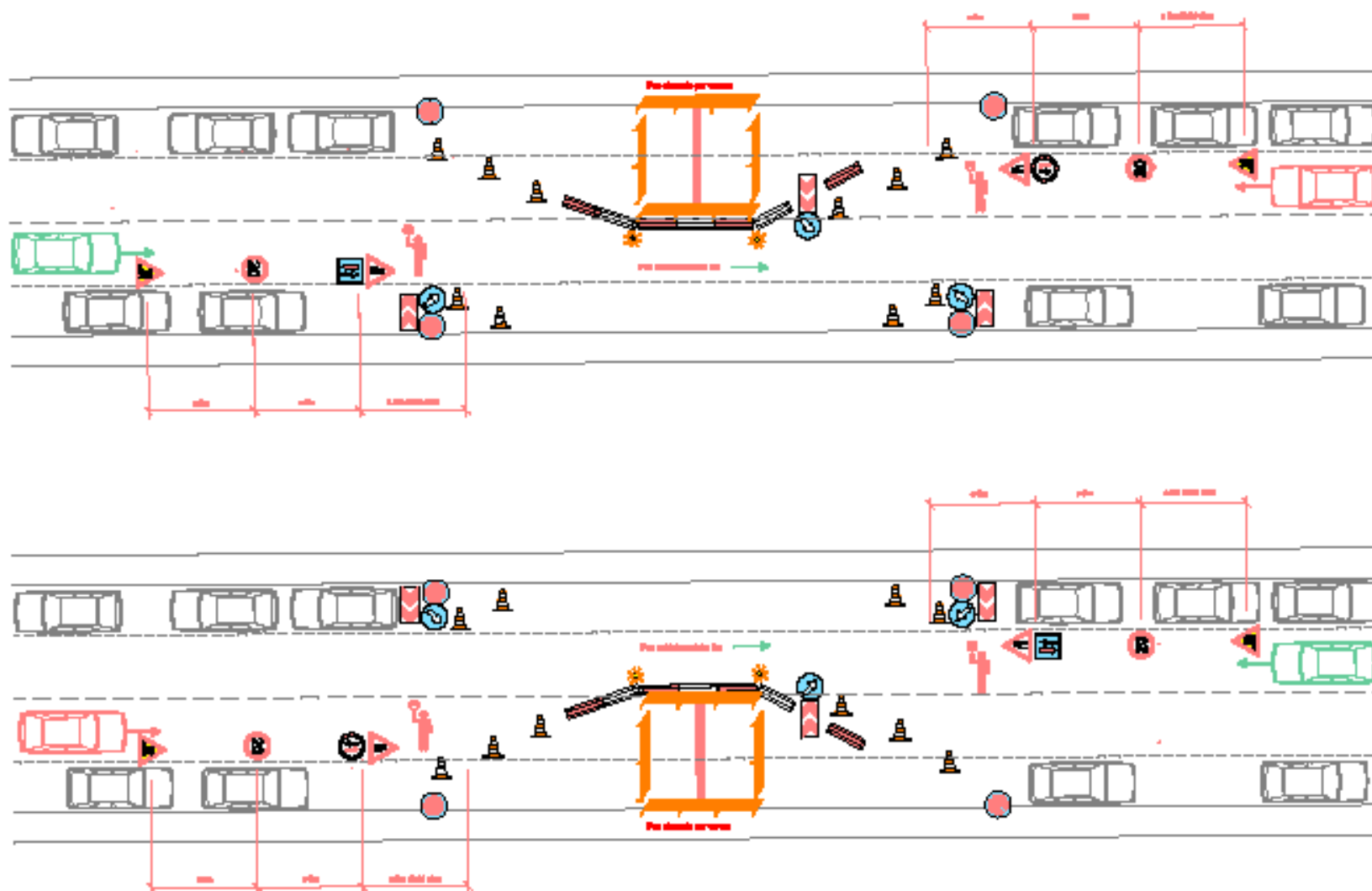
APUNTS DE MOBILITAT EN OBRES

Ordre municipal reguladora de la intervenció administrativa sobre les obres, instal·lacions i serveis en el domini públic.

06. Creuament de carrer, en dos fases, de vial d'un únic sentit de la marxa.

ATENCIÓ !!

Es fa èmfasi de organització i protecció amb guàrdia fira d'ocells, per tant el nombre d'afalls necessàries caldrà determinar-ho en el pla de seguretat i salut o e peu d'obra.



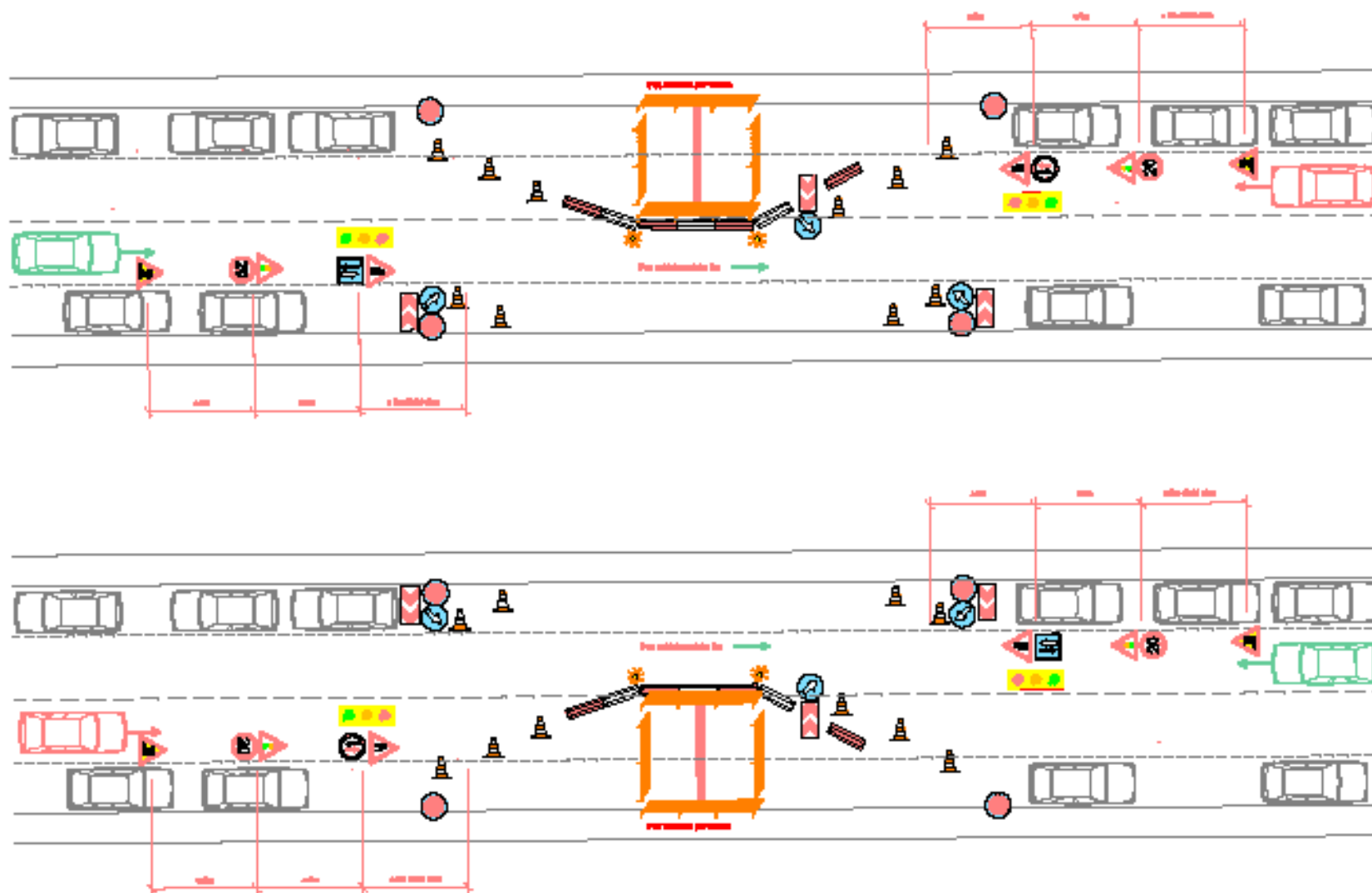
APUNTS DE MOBILITAT EN OBRES

Ordinança municipal reguladora de la intervenció administrativa sobre les obres, instal·lacions i serveis en el domini públic.

07. Creuament de carrer, en dos fases, de vial amb dos sentits de la marxa.

ATENCIÓ!!!

Elle abans de la organització i protecció són guàrdia l'era d'exclos, per tant el nombre d'agents necessaris caldrà determinar-ho en el pla de seguretat i salut o e peu d'obra.



APUNTS DE MOBILITAT EN OBRES

Ordreança municipal reguladora de la intervenció administrativa sobre les obres, instal·lacions i serveis en el domini públic.

08. Creuament de carrer, en dos fases, de vià amb dos sentits de la marxa (semaforitzat).

ATENCIÓ!!!

Als elements de organització i protecció sea gràficis llibre d'excisís, per tant el nombre d'usaris necessaris sea catòric d'eliminar-los en el pla de seguretat i salut o a peu d'obra.

CARACTERÍSTIQUES TÈCNIQUES DE LA SENYALITZACIÓ D'OBRES

La forma, la dimensió i els colors s'han d'ajustar a les característiques que estableix el Catàleg oficial de senyals de circulació del Ministeri d'Obres Públiques i Transports, els quals figuren com a annex al Reglament general de circulació aprovat pel Reial decret 13/1992, de 17 de gener (BOE de 31.12.1992)

Totes les plaques han de tenir un reforç perimetral de 25mm de gruix, que ha d'estar format per la mateixa xapa del senyal doblegada en angle recte. Es toleren variacions de 2.5mm de més o de menys.

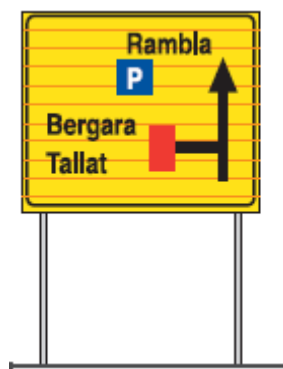
Els cartells informatius han de tenir una resistència igual o similar a la de la senyalització de regulació. Els cartells han d'ésser en fons groc i lletra negra tipus *Helvetica Narrow Bold*, o bé, *Helvetica Neue 65 Medium*, aplicant-hi una condensació del 20%. L'alçària dels caràcters pot variar de 6 a 10 cm segons la magnitud del text, en cas que el cartell contingui senyals, aquestes hauran de mantenir aproximadament les dimensions reglamentàries.

La senyalització horitzontal d'obres s'ajustarà a la instrucció de carreteres 8.2 i 8.3 de marques vials i obres respectivament.

Qualsevol proposta que no compleixi les característiques tècniques que es tracten en el present document, haurà de ser aprovada pels serveis tècnics municipals.

1. Dimensions

- circulars de 600 mm de diàmetre
- triangulars de 700 mm de costat
- quadrades de 600 mm de costat
- rectangulars de 600x900 mm
- cartells informatius:
 - o cartell croquis: 1500 x 1500 mm, o superfície similar.



- cartell informatiu: 1300 x 900 mm



2. Reflectància

Els senyals han de ser de nivell I o nivell II, amb les característiques generals i cloromètriques que especifica la norma UNE 135330 i les característiques fotomètriques de la UNE 135330

3. Col·locació

- Els senyals i cartells es col·locaran en suports de 80x40 cm o bé en elements existents a una alçada a la part inferior de 210 cm mínima.
- La senyalització de tancament de carrer es col·locarà en tanques, tallant el carril de circulació. Cal tenir en compte que aquesta senyalització s'ha de reforçar amb elements lluminosos TL2.

4. Adequació a l'estat de l'obra

La senyalització prevista no comporta que, en el seu cas, hagi d'ésser adaptada a l'estat real o necessitats emergents de l'obra, de forma que s'hagin d'incorporar o suprimir la senyalització corresponent.

