
CONSELL MUNICIPAL D'ESPORTS

Plana de l'Om

Manresa, 22 de maig de 2014

Consell Municipal d'Esports

1. Introducció
2. Balanç i previsió d'activitats de la temporada 2013/2014
3. Nit de l'Esportista 2014
4. Subvencions
5. Repàs de les instal·lacions Esportives Municipals
6. Temes sobrevinguts
7. Precs i Preguntes

Consell Municipal d'Esports

1. Introducció
2. Balanç i previsió d'activitats de la temporada 2013/2014
3. Nit de l'Esportista 2014
4. Subvencions
5. Repàs de les instal·lacions Esportives Municipals
6. Temes sobrevinguts
7. Precs i Preguntes

2. Balanç i previsió d'activitats de la temporada 2013/2014

Programes Activitats Municipals

- Activitats Fisicoesportives per Adults
- Caminada Pas a Pas fent Salut
- Natació a l'Escola
- Esport a la Carta
- Casals Esportius Municipals
- Pati Obert Pare Algué

Esdeveniments esportius

- Esdeveniments esportius propis
- Col·laboració esdeveniments esportius (diferent grau implicació).

2. Balanç i previsió d'activitats de la temporada 2013/2014



AF Adults
964 part.



Pas a Pas
55 part.



Natació a l'Escola
1.340 part.



Esport a la Carta
361 sessions (9.025
usuaris)



Casal Esportiu
440 part.



Pati Obert
30 part.

2. Balanç i previsió d'activitats de la temporada 2013/2014



E. Propis (AJM)

- Marxa Anella Verda Manresa
- Trobada Esportiva Primària
- ManrEsport
- Cros Escolar
- Jornada Esports Adaptats
- Volcat 2013
- Ct. Catalunya Ball Esportiu
- Cursa DreamRunners



E. Alt grau implicació

- Nit de l'Esportista
- Transèquia
- Rider 1000
- 10 km Urbans
- Ct. Espanya Natació aleví
- ManBike
- Triatló Manresa



Suport E. Entitats

- Infraestructura (tarimes, tanques, etc...)
- Préstec material (megafonia, Arc inflable, ...)
- Trofeus
- ...

Consell Municipal d'Esports

1. Introducció
2. Balanç i previsió d'activitats de la temporada 2013/2014
3. Nit de l'Esportista 2014
4. Subvencions
5. Repàs de les instal·lacions Esportives Municipals
6. Temes sobrevinguts
7. Precs i Preguntes

3. Nit de l'Esportista

Guardó al millor esportista de Manresa
(caràcter individual):

- Millor esportista categoria absoluta
- Millor esportista jove (- 18 anys)
- Millor esportista veterà /Màster
- Millor esportista Special Olímpics
- Millor esportista paralímpic
- Millor equip en categoria absoluta

3. Nit de l'Esportista

Guardons especials:

- Premi Bages – Manel Estiarte.
- Premi Esport Escolar – Andreu Vivó i Tomàs.
- Premi dedicació especial - Josep M. Pintó.
- Premi especial jurat - Josep Vila i Valldaura.

3. Nit de l'Esportista

Altres premis de la Nit :

- Premi a la millor entitat
- Premi al/la millor entrenador/a
- Premi al millor àrbitre
- Premi al millor directiu
- Premi al millor patrocinador
- Premi Campions (*mínim categoria Infantil i 1r de grup*)

3. Nit de l'Esportista

5 de juny

límit presentació candidatures

- Format paper a la Secció Esports
- Per web

26 de juny

44a Nit de l'Esportista de Manresa

- 20.30 h al Teatre Kursaal
- Co-organitza Club Gimnàstic Manresa
- Entrada: 13 € (taquilles Kursaal)



Consell Municipal d'Esports

1. Introducció
2. Balanç i previsió d'activitats de la temporada 2013/2014
3. Nit de l'Esportista 2014
4. **Subvencions**
5. Repàs de les instal·lacions Esportives Municipals
6. Temes sobrevinguts
7. Precs i Preguntes

4. Subvencions

1. Convocatòria de subvencions 2014:
“Activitats de Promoció Esportiva”
Import **30.000 €**
Termini: **mes de juliol**
 - ✓ **Tenir al dia les justificacions.**
 - ✓ **Emplenar els qüestionaris amb dades reals.**
2. Ajuts per a joves esportistes 2013:
 - ✓ **13.500 € (135 ajuts de 100 €)**
 - ✓ **13 entitats**

4. Subvencions

| Entitat | Import 2013 |
|---------------------------------------|--------------------|
| BIELA CLUB MANRESA | 1.245,40 € |
| PENYA CICLISTA BONAVIDA | 1.000,00 € |
| MANRESA RUGBY CLUB | 1.200,00 € |
| ESPORT CICLISTA MANRESÀ | 1.900,00 € |
| C.F. PARE IGNASI PUIG | 1.250,39 € |
| CENTRE EXCURSIONISTA MONTSERRAT | 800,00 € |
| ONG DIAPO | 1.245,40 € |
| CLUB PATÍ FONT DELS CAPELLANS | 1.500,00 € |
| F.C. PIRINAICA | 1.599,10 € |
| U.E. BALCONADA | 1.780,93 € |
| CENTRE EXCURSIONISTA COMARCA DE BAGES | 1.500,00 € |
| BEISBOL CLUB MANRESA | 1.748,55 € |
| ASSOCIACIÓ ESPORTIVA LA SALLE | 2.167,00 € |
| U.E. MINORISA SAGRADA-FONT | 3.148,38 € |
| MANRESA PITCH AND PUTT CLUB | 1.100,00 € |
| CENTRE D'ESPORTS MANRESA | 4.000,24 € |
| CLUB DE FUTBOL LA SALLE MANRESA | 1.394,85 € |
| ESCUADERIA LLUM LLAMP | 1.419,76 € |
| Total: | 30.000,00 € |

Consell Municipal d'Esports

1. Introducció
2. Balanç i previsió d'activitats de la temporada 2013/2014
3. Nit de l'Esportista 2014
4. Subvencions
5. Repàs de les instal·lacions Esportives Municipals
6. Temes sobrevinguts
7. Precs i Preguntes

4. Repàs de les instal·lacions esportives municipals

PLA DIRECTOR D'INSTAL·LACIONS I EQUIPAMENTS ESPORTIUS DE CATALUNYA (PIEC)

MANRESA

- Xarxa bàsica:

| | | | | |
|---------------------------|------|---------------|---|-------------------------|
| ▪ Pistes poliesportives | (47) | 10 Municipals | } | Àrea Bàsica Territorial |
| ▪ Pavellons poliesportius | (8) | 4 Municipals | | |
| ▪ Camps poliesportius | (11) | 9 Municipals | | |
| ▪ Sales esportives | (65) | 11 Municipals | | |
| ▪ Camps d'atletisme | (1) | 1 Municipal | } | Agrupació Territorial |
| ▪ Piscines cobertes | (1) | 1 Municipal | | |
- Xarxa complementària 18 Municipals
- Xarxa d'interès nacional (0)

4. Repàs de les instal·lacions esportives municipals

XARXA COMPLEMENTÀRIA DE MANRESA

IE Municipals

- 1 piscina d'estiu
- 1 camp de beisbol
- 10 pistes de petanca
- 1 camp de tir olímpic (2 naus)
- 1 pista de skate
- 1 rocòdrom exterior
- 1 circuit de condicionament
- 1 sala d'escacs
- 1 sala de billar

IE Privades

- 1 piscina d'estiu
- 3 piscines cobertes petites
- camp de golf (pitch&putt)
- 4 pistes de pàdel
- 1 camp vòlei platja
- 1 pista de petanca
- 1 camp futbol 7
- ...



4. Repàs de les instal·lacions esportives municipals

| EQUIPAMENTS MUNICIPALS DE GESTIÓ DIRECTA | Cost |
|--|------------------|
| Complex Esportiu Vell Congost (4 espais) | 170.868 € |
| Pavelló del Nou Congost | 143.903 € |
| Pavelló del Pujolet | 121.406 € |
| Estadi de Futbol del Congost | 117.668 € |
| Estadi d'Atletisme | 62.878 € |
| Camp de Futbol de Les Cots (1,5 espais) | 53.398 € |
| Camps Futbol Congost (2 espais) | 47.625 € |
| Camp Futbol Mió | 47.290 € |
| Camp Futbol Balconada | 35.398 € |
| Camp Futbol Xup | 32.898 € |
| Camp de Rugbi | 23.391 € |
| Pistes Poliesportives i Petanca barris (20 espais) | 14.848 € |
| Camp de Beisbol | 14.625 € |
| Pista Skate, Rocòdrom i circuit Congost | 9.070 € |
| Camp de Futbol Sant Pau | 6.612 € |
| Pista Castell | 6.647 € |
| Total gestió directa: | 907.526 € |

| Centre de cost | % |
|------------------|----------------|
| Personal | 51,29 % |
| Subministraments | 30,17 % |
| Manteniment | 11,16 % |
| Neteja externa | 6,60 % |
| Altres despeses | 0,78 % |

4. Repàs de les instal·lacions esportives municipals

Equipaments municipals gestionats per altres. Any 2013

1. C. E. Piscines Municipals (9) - Empresa Mpal. Aigües de Manresa

- Piscina coberta (3): 50x21m, 21x14m i 7x4m
- Piscina d'estiu de 25x12,5m
- Sales esportives (3)
- Sala de fitness
- Zona wellness

2. C. E. Ateneu les Bases (7) – AIE Ateneu les Bases

- Pavelló poliesportiu PAV-3
- Sales esportives (3)
- Sala de fitness
- Piscina coberta de 20x10m
- Zona wellness

4. Repàs de les instal·lacions esportives municipals

PAVEL·LÓ VELL CONGOST (PAV-3)

123.000 usos anuals

- Rendiment mitjà 87.000
- Rendiment intens 140.000

554 esportistes habituals

49 grups/equips:

- CB I Unió (17)
- Bàsquet Femení (6)
- AE la Salle (6)
- Volei 6 Manresa (8)
- AMPANS, Joviat, IES Quercus... (12)

718 partits

12 esdeveniments (7.215 esportistes)



4. Repàs de les instal·lacions esportives municipals

PAVEL·LÓ NOU CONGOST

50.000 usos anuals

162 esportistes habituals

15 equips:

- Bàsquet Manresa SAE (1)
- CB i Unió (8/17)
- Bàsquet femení (6)

28 partits (20 Bruixa d'Or)

60.303 espectadors

25 esdeveniments (7.585 usuaris)



4. Repàs de les instal·lacions esportives municipals

PAVEL·LÓ PUJOLET (PAV-3)

55.000 usos anuals

347 esportistes habituals

36 equips/grups:

- Manresa Futbol Sala (13)
- Club Patí Manresa (7 H + 3 P)
- Vòlei 6 Manresa (6)
- Lleure i/o Salut (7)

347 partits

9 esdeveniments (903 esportistes)



4. Repàs de les instal·lacions esportives municipals

ESTADI ATLETISME (ATL-3)

230.000 usos anuals

- Rendiment mitjà 180.000
- Rendiment intens 270.000

689 esportistes habituals

8 entitats:

- Club Atlètic Manresa (583 esportistes i 207.000 usos)
- AMPANS
- ALTHAIA
- Mossos Esquadra
- Escola Joviat i IES Quercus (MGS)
- Rugbi Manresa
- Usos escolars puntuals + AJM

21 esdeveniments (4.880 esportistes i 19.965 usos)



4. Repàs de les instal·lacions esportives municipals

ESTADI FUTBOL CONGOST (CAM-2)

85.000 usos anuals

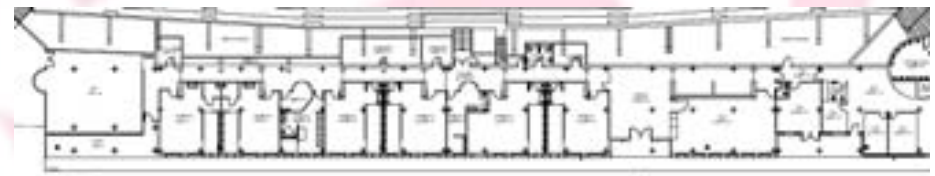
- Rendiment mitjà 56.000
- Rendiment intens 93.000

451 esportistes habituals

3 entitats i 29 equips:

- Centre Esports Manresa (26 equips i 71.992 usos)
- Escola Joviat (2)
- Manresa Rugby Club (1)

482 partits



4. Repàs de les instal·lacions esportives municipals

CAMP FUTBOL LES COTS (CAM-1)

42.000 usos anuals

- Rendiment mitjà 32.000
- Rendiment intens 54.000

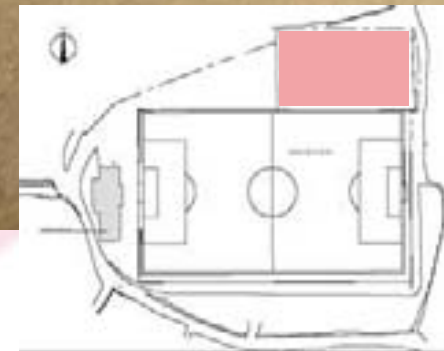
216 esportistes habituals

1 entitat:

- UE Minorisa Sagrada – Font (17 equips)

326 partits

- 3 camps F7 + 1 annex F5



4. Repàs de les instal·lacions esportives municipals

CAMP FUTBOL CONGOST (3 CAM-1)

60.000 usos anuals (20.000/camp)

- Rendiment mitjà 32.000
- Rendiment intens 54.000

800 esportistes habituals

10 entitats i 46 equips:

- Centre Esports Manresa (11/26)
- DIAPO (4)
- Veterans (6)
- Ass. Equatorians i Bolivians
- Mundialet

679 partits



4. Repàs de les instal·lacions esportives municipals

CAMP FUTBOL MION-PUIGBERENGUER (CAM-1)

30.000 usos anuals

- Rendiment mitjà 32.000
- Rendiment intens 54.000

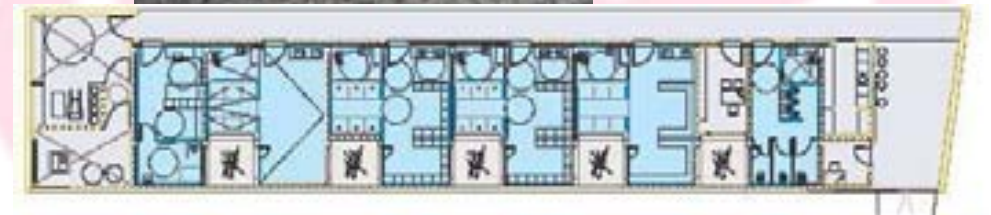
167 esportistes habituals

1 entitat (12 equips)

- Futbol Club Pirinaica

196 partits

3 esdeveniments (518 esportistes)



4. Repàs de les instal·lacions esportives municipals

CAMP FUTBOL LA BALCONADA (CAM-1)

23.000 usos anuals

- Rendiment mitjà 32.000
- Rendiment intens 54.000

131 esportistes habituals

3 entitats (9 equips)

- UE Balconada (7)
- Montcau
- AMPANS

106 partits

3 esdeveniments



4. Repàs de les instal·lacions esportives municipals

CAMP FUTBOL PARE IGNASI PUIG (CAM-1)

16.000 usos anuals

- Rendiment mitjà 32.000
- Rendiment intens 54.000

86 esportistes habituals

1 entitat i 5 equips:

- FC Pare Ignasi Puig

71 partits

2 esdeveniments



4. Repàs de les instal·lacions esportives municipals

CAMP BEISBOL CONGOST

12.000 usos anuals

100 esportistes habituals

1 entitat i 9 equips/grups-escola:

- Beisbol Club Manresa (6)
- Escola Sèquia
- Escola Ametllers
- AJM (600 usos – 24 sessions)

41 partits



4. Repàs de les instal·lacions esportives municipals

CAMP RUGBY CONGOST (CAM-1)

10.000 usos anuals

50 esportistes habituals

1 entitat i 5 grups:

- Manresa Rugby Club (sènior + 3 cat.)
- Escola Rugby
- IES Castellet
- AJM (1.000 usos – 41 sessions)

13 partits



4. Repàs de les instal·lacions esportives municipals

SALA GIMNÀSTICA CONGOST

85.000 usos anuals

325 esportistes habituals

22 grups:

- EGIBA (287 esportistes i 19 grups)
- Escola Joviat i IES Quercus (MGS)
- CAM (Grup perxa a l'hivern)
- AJM (1.000 usos – 42 sessions)



4. Repàs de les instal·lacions esportives municipals

SALA JUDO CONGOST

30.000 usos anuals

435 esportistes habituals

21 grups:

- Centre Tecnificació Judo/Esport7(200 esportistes i 6 grups)
- EGIBA (200 gimnastes i 13 grups)
- Escola Joviat i IES Quercus (MGS)
- AJM (2.450 usos – 98 sessions)



4. Repàs de les instal·lacions esportives municipals

PISTES POLIESPORTIVES BARRIS (10)



Comtals



Cal Gravat



Font dels Capellans

PISTES PETANCA BARRIS (10)



Cal Gravat



Pare Ignasi Puig



Valldaura

4. Repàs de les instal·lacions esportives municipals

ALTRES EQUIPAMENTS



Pista Skate



Rocòdrom



Circuit Congost



Sala de Billar



Escacs

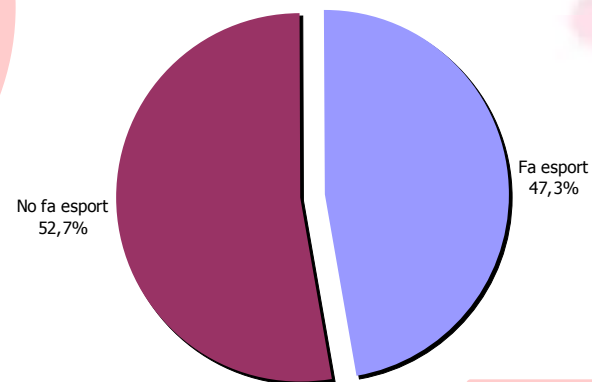


Tir Olímpic

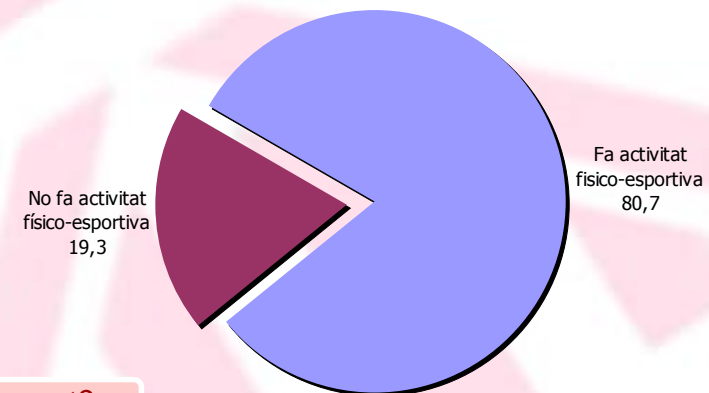
4. Repàs de les instal·lacions esportives municipals

ENQUESTA D'HÀBITS ESPORTIUS 2013

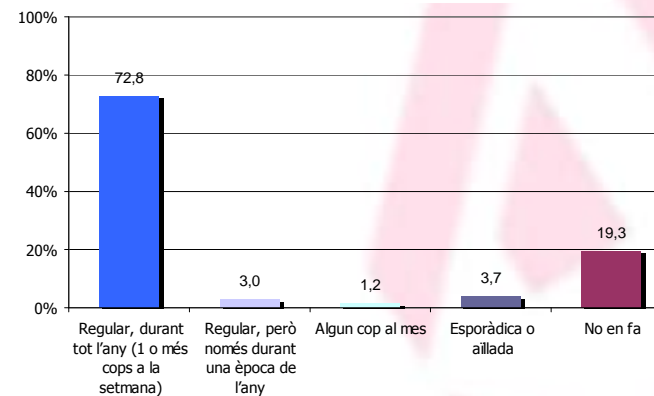
Actualment vostè fa esport?



Els últims 12 mesos ha fet alguna pràctica físico-esportiva?



Amb quina freqüència fa esport?



MANRESA CIUTAT ESPORTIVA

Consell Municipal d'Esports

1. Introducció
2. Balanç i previsió d'activitats de la temporada 2013/2014
3. Nit de l'Esportista 2014
4. Subvencions 2014
5. Repàs de les instal·lacions Esportives Municipals
6. Temes sobrevinguts
7. Precs i Preguntes

Consell Municipal d'Esports

1. Introducció
2. Balanç i previsió d'activitats de la temporada 2013/2014
3. Nit de l'Esportista 2014
4. Subvencions 2014
5. Repàs de les instal·lacions Esportives Municipals
6. Temes sobrevinguts
7. **Precs i Preguntes**